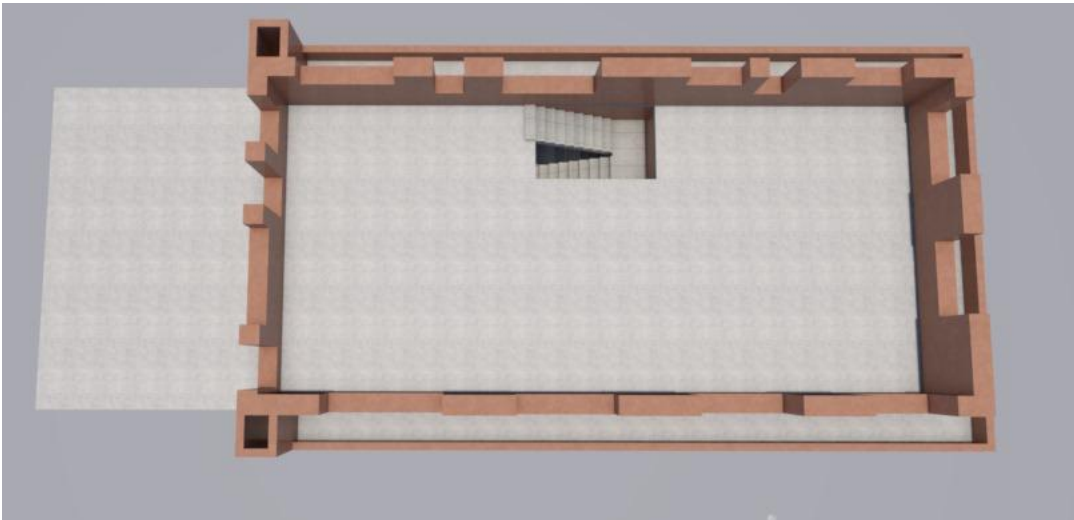
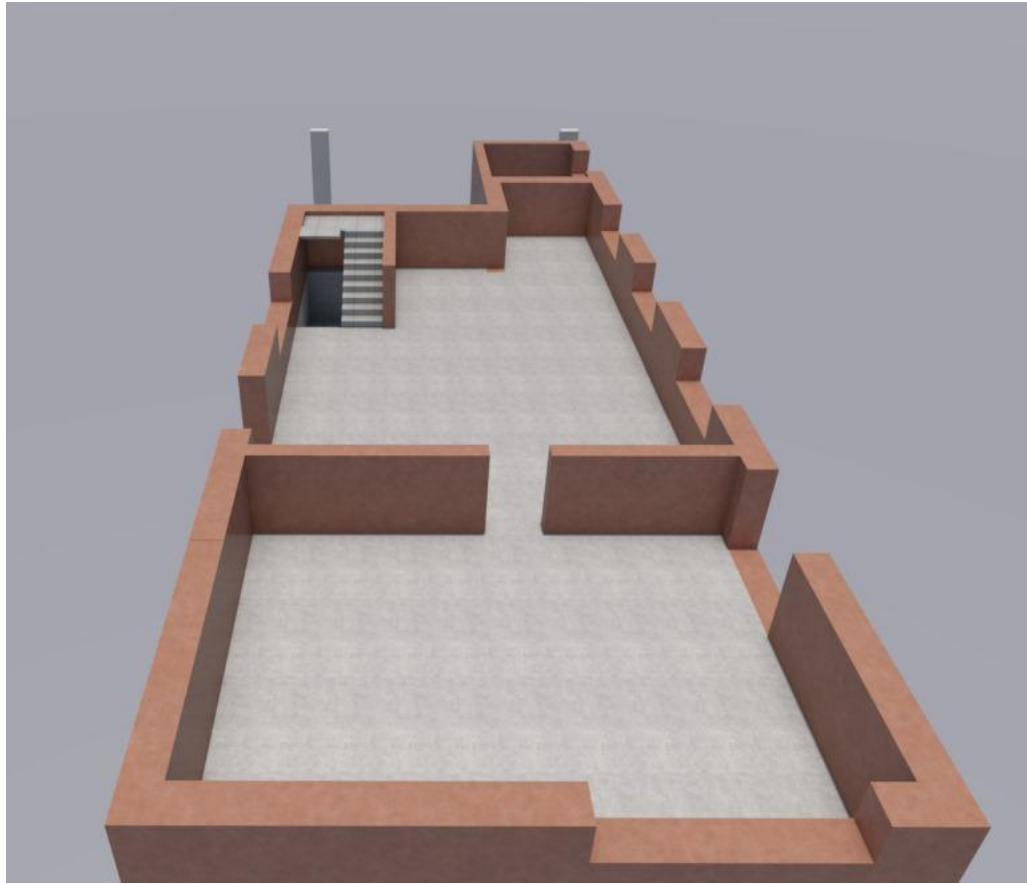


MODEL KONSTRUKČNÍHO SYSTÉMU

ŘEZ DRUHÝM NADZEMNÍM PODLAŽÍM



ŘEZ PRVNÍM NADZEMNÍM PODLAŽÍM



SO 01 - Rodinný dům
Obvodové stěny nadzemních podlaží jsou navrženy z keramických broušených bloků tloušťky 500 mm. Obvodová konstrukce suterénu je navržena z monolitických železobetonových stěn tloušťky 400 mm. Vnitřní nosné konstrukce jsou navrženy z akustických keramických bloků tl. 300 mm. Všechny navržené stropní konstrukce jsou řešeny pomocí nosníků a keramických vložek, které jsou zmonolitněny. Schodišťová konstrukce je navržena také jako monolitická betonová. Střecha je navržena jako plochá jednoplášťová.

0,000 = 241,400 m. n. m., B.p.v. / SOUŘADNICOVÝ SYSTÉM S-JTSK

PŘEDMĚT	BAKALÁŘSKÁ PRÁCE		<div><div><div>T</div></div><div>FAKULTA STAVEBNÍ Ústav pozemního stavitelství</div></div>	
VYPRACOVAL	LUKÁŠ STAŇO			
VEDOUCÍ PRÁCE	doc. Ing. KAREL ŠUHAJDA Ph.D.			
STAVEBNÍK	JAN NOVÁK			
MÍSTO STAVBY	CHLUMEC NAD CIDLINOU, NA VÝSLUNÍ K. Ú. CHLUMEC NAD CIDLINOU [651800], ČÍSLO STAVEBNÍ PARCELY 533/14			
NÁZEV STAVBY	RODINNÝ DŮM		FORMÁT	2 x A4
STAVEBNÍ OBJEKT	SO.01 RODINNÝ DŮM		DATUM	5/2023
ČÁST	STUDIJNÍ A PŘÍPRAVNÉ PRÁCE		STUPEŇ PD	STUDIE
OBSAH:	MODEL KONSTRUKČNÍHO SYSTÉMU		MEŘÍTKO	Č. VÝKRESU S.07